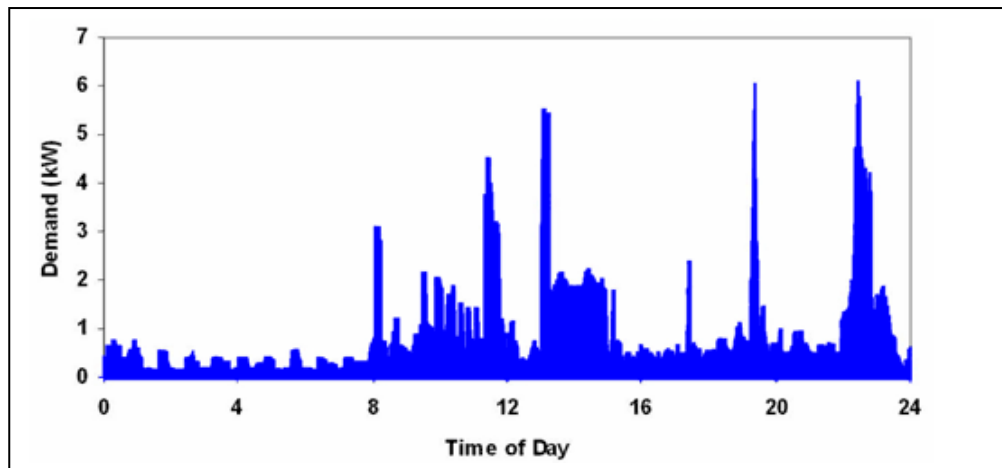
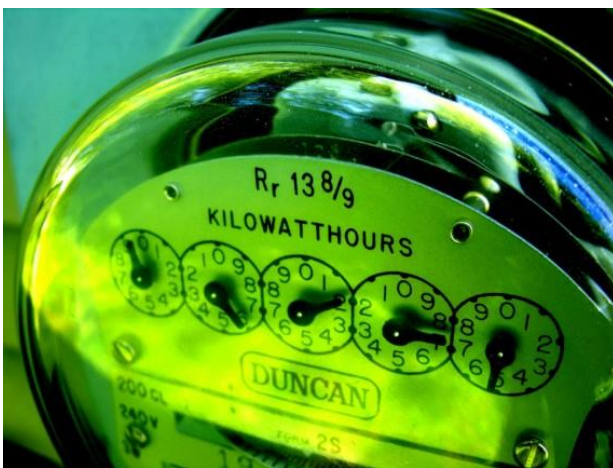
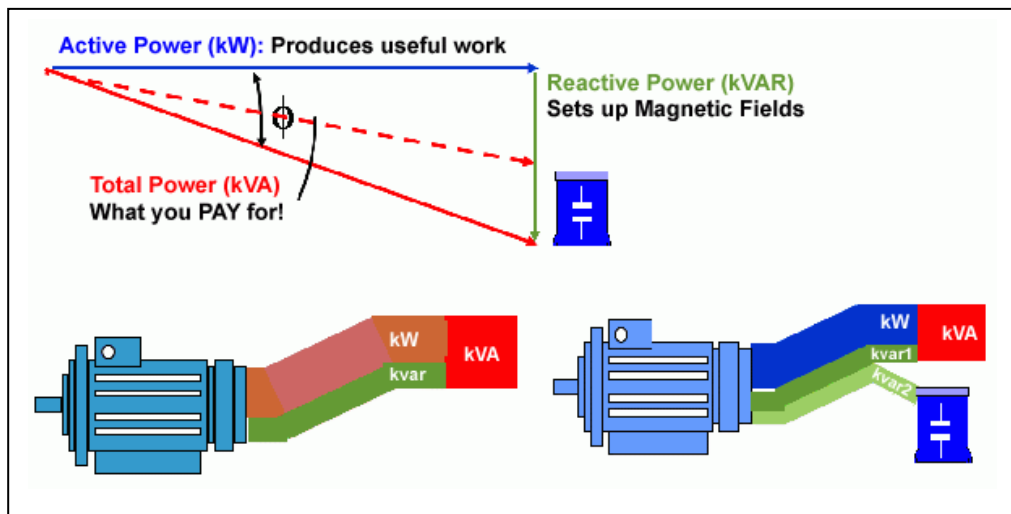
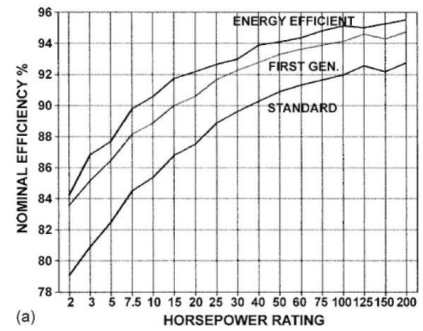
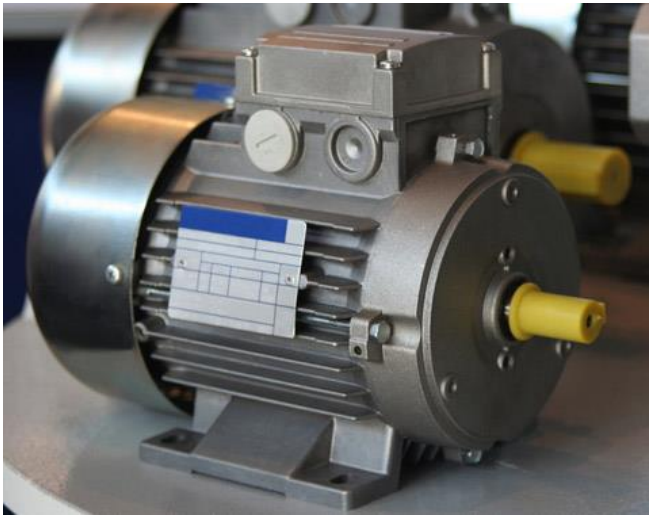


Auditorias Técnicas al Sistema Eléctrico...Una visión hacia la productividad. Pte 8 de 13

Paso 6.- Objetivo principal: Evaluación de la operación del sistema. Uso de la energía eléctrica/ Plan de Ahorro y conservación energética_ Mediante esta sección de la auditoría, personal experto y debidamente adiestrado, genera reportes de cómo operar correctamente los equipos eléctricos que se encuentran dentro del sistema de distribución.



Esto incluye todos los equipos mayores tales como: generadores, transformadores, motores, arrancadores, a fin de optimizar su manejo dentro del ambiente de trabajo donde se encuentran. Cada grupo deberá reforzar esta información en el paso 08, donde recibirá instrucción adecuada hacia el aprendizaje sobre el manejo. Los diferentes elementos principales son evaluados a fin de determinar el uso de la energía eléctrica e implantar métodos y procedimientos para reducir el consumo y establecer planes de reemplazo para aquellos equipos que presentan bajos niveles de eficiencia



- **Áreas de Mejora:** Seguridad, confiabilidad y Mantenibilidad
- **Normas empleadas:** IEEE Guide for Maintenance, Operation and Safety of Industrial and Commercial Power Systems (Yellow Book)
 NETA (International Electrical Testing Association).
 NFPA 70E-2000, Standard for Electrical Safety Requirements for Employee Workplaces
 NFPA C2-198 National Electrical Safety Code
 NFPA 70 NEC National Electrical Code.